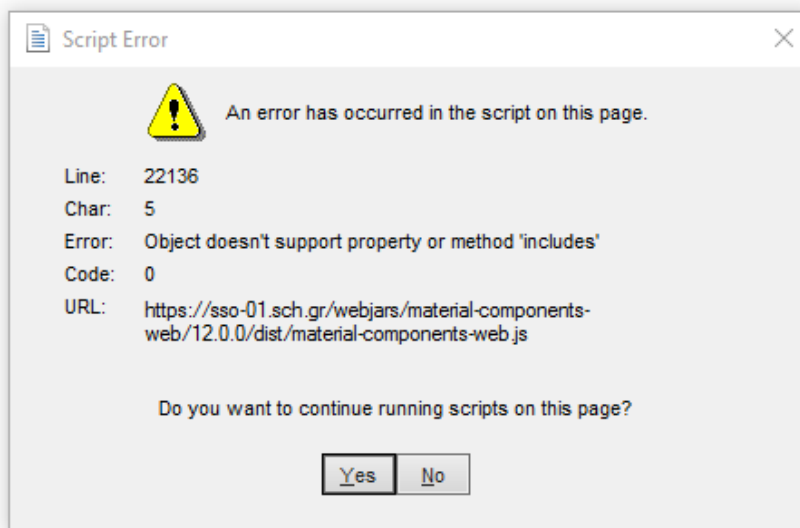


Αδυναμία εισόδου στην εφαρμογή Webex

Περιγραφή προβλήματος

Έχει παρατηρηθεί αδυναμία εισόδου στην εφαρμογή webex από υπολογιστές κατά τη διαδικασία πιστοποίησης με το λογαριασμό που διαθέτουν οι εκπαιδευτικοί στο Πανελλήνιο Σχολικό Δίκτυο (ΠΣΔ).

Στην περίπτωση αυτή μετά τη συμπλήρωση του e-mail του χρήστη εμφανίζεται το σφάλμα της εικόνας:

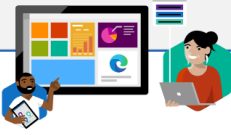


Συνιστώμενη λύση

Μέχρι να δοθεί οριστική λύση από τον πάροχο της υπηρεσίας Webex, η λύση είναι να παραλάβετε και εγκαταστήσετε από τη Microsoft σχετική αναβάθμιση του Internet explorer. Για το σκοπό αυτό:

- Κλείνετε την εφαρμογή webex.
- Παραλαμβάνετε την αναβάθμιση από το σύνδεσμο <https://developer.microsoft.com/en-us/microsoft-edge/webview2/#download-section>
 - Στην οθόνη παραλαβής επιλέγετε στην περιοχή Evergreen Bootstrapper (κάτω αριστερά στην οθόνη σας), το πλήκτρο "Download"

Download the WebView2 Runtime



When distributing your application, there are a few ways you can ensure the WebView2 Runtime is on client machines. [Learn more](#) about those options.

Evergreen Bootstrapper

The Bootstrapper is a tiny installer that downloads the Evergreen Runtime matching device architecture and installs it locally. There is also a Link that allows you to programmatically download the Bootstrapper.

[Get the Link](#) ↓

[Download](#) ↓

Evergreen Standalone Installer

A full-blown installer that can install the Evergreen Runtime in offline environment. Available for x86/x64/ARM64.

[x86](#) ↓

[x64](#) ↓

[ARM64](#) ↓

Fixed Version

Select and package a specific version of the WebView2 Runtime with your application.

Select Version

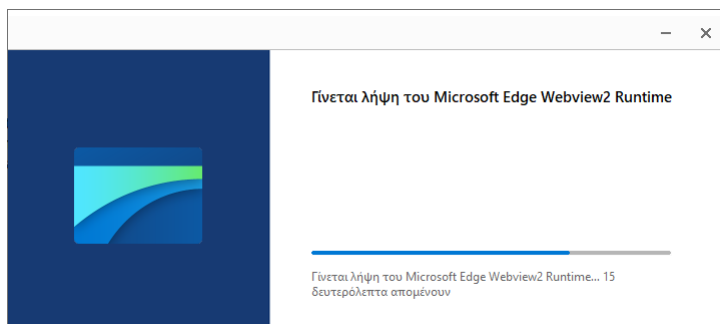
96.0.1054.62

Select Architecture

x64

[Download](#) ↓

- Εκτελείτε το αρχείο που θα παραλάβετε και το οποίο πραγματοποιεί την αναβάθμιση όπως στην ακόλουθη εικόνα:



Μετά την αναβάθμιση το πρόβλημα εισόδου στην εφαρμογή webex επιλύεται. Μπορείτε να χρησιμοποιήσετε πλέον την εφαρμογή και να εισέλθετε με το λογαριασμό που έχετε στο ΠΣΔ.